



Operativo





No, non è vero che lavorare stanca.

O almeno non per Axilon.

Che è il ramo della Codutti che produce arredi operativi e pareti divisorie, attrezzate e monolitiche in vetro.

Beh, Axilon prima pensa: pensa a persone che condividono gli spazi e confrontano i pensieri.

E poi, fa.

Lavora da anni su queste linee, seguendo una tradizione di Codutti, con cura da direzionali, con materiali più tecnici ed economici (il melaminico il cuoio rigenerato le lamiere verniciate...), ma che sono proprio quelli giusti.

E se il prezzo è confrontabile con i concorrenti, beh, tanto tu sai che è un mobile Codutti, e allora mi sa che sorridi.

E ti piacciono questi arredi che se gli dici "system bench" sanno di cosa gli parli, queste pareti tecnologiche che sono perfette per abbinarsi agli uffici sia Codutti che Axilon.

Perché se ci si mette insieme si va più forte e allora no, non è vero che lavorare stanca.

Sergio Codutti



No, it's not true that work tires you out.

Or at least it's not true for Axilon.

Which is the Codutti division that produces operative furnishings and glass dividing walls, both equipped and monolithic.

First, Axilon considers the people who share space and compare ideas.

And then, it does what it does best.

Axilon has been working on these product lines for years, in keeping with Codutti's tradition for taking extra care with its managerial lines, but uses materials that are more technical and economical (melamine, regenerated leather, enameled sheet metal...), which are just the right ones to use.

And if you compare the prices with the competition, well, you know it's Codutti furniture, and so I know you'll smile.

And I also know you'll really like these furnishings, which are called "system benches"; that is, technical walls that are perfect for being matched with both Codutti and Axilon offices.

Because if you put the two together, they work even better. And so, it's not true that "work tires you out".

Sergio Codutti

Nein, es ist nicht wahr, dass Arbeiten müde macht.

Jedenfalls ist das für Axilon nicht so.

Axilon ist der Unternehmenszweig von Codutti, der Büroeinrichtungen sowie ausgerüstete und monolithische Trennwände aus Glas produziert. Tja, zuerst denkt Axilon: Denkt an die Menschen, die sich einen Raum teilen und ihre Gedanken miteinander vergleichen.

Und dann wird zur Tat übergegangen.

Seit Jahren folgt Axilon der Tradition von Codutti und arbeitet mit der Sorgfalt, die sich für Chefzimmereinrichtungen gebührt, an diesen Linien. Dabei werden die technischsten und preisgünstigsten Materialien verarbeitet (Melamin, regeneriertes Leder, lackiertes Blech...), die aber genau die richtigen sind.

Und wenn der Preis mit der Konkurrenz vergleichbar ist, tja, Sie wissen, dass es sich um ein Möbel von Codutti handelt und ich bin mir sicher, dass Ihnen das ein Lächeln entlockt.

Unsere Einrichtungselemente gefallen: Wenn man von „System Bench“ spricht, weiß auch jeder was gemeint ist. Diese technologischen Wände lassen sich perfekt mit der Büroeinrichtung sowohl von Codutti als auch von Axilon kombinieren.

Denn wenn man sich zusammentut läuft alles besser, und dann ist es auch nicht wahr, dass Arbeiten müde macht.

Sergio Codutti

Il n'est pas vrai que travailler fatigue.

Tout du moins pas pour Axilon, la branche de Codutti qui fabrique le mobilier opérationnel et les cloisons, équipées et vitrées monolithiques. En effet, Axilon réfléchit d'abord, en pensant aux personnes qui devront partager les espaces et confronter leurs opinions.

Ensuite, elle passe à l'action.

Axilon travaille sur ces produits depuis des années, en agissant dans le sillon de la tradition de Codutti et en adoptant le même soin que pour les lignes directionnelles. Elle utilise des matériaux plus techniques et économiques (mélaminé, cuir régénéré, tôle peinte, ...), mais parfaitement adaptés à ce type de production. Et quand vous pensez que le prix à celui des produits concurrents, vous pensez aussi qu'il s'agit d'un meuble Codutti, et alors vous vous réjouissez.

D'ailleurs vous aimez ces meubles qui, si on leur parle de system bench, savent de quoi il s'agit, vous aimez ces cloisons technologiques qui s'associent parfaitement aux bureaux, aussi bien de Codutti que d'Axilon.

En effet, on avance bien plus rapidement quand on collabore, ainsi, travailler ne fatigue pas.

Sergio Codutti

No, no es cierto que el trabajo cansa.

O por lo menos no para Axilon.

Se trata del ramo de Codutti que produce mobiliario operativo y paredes divisorias, equipadas y monolíticas de vidrio.

Bueno, Axilon primero piensa: piensa en las personas que comparten los espacios y expresan sus ideas.

Y a continuación, realiza.

Lleva trabajando años en estas líneas, siguiendo una tradición de Codutti, con el esmero puesto en los elementos de dirección, con materiales más técnicos y económicos (el melamínico, el cuero aglomerado, las chapas pintadas,...), que son precisamente los indicados.

Y si el precio se puede comparar con los de la competencia... a fin de cuentas tú sabes que se trata de un mueble Codutti, así que tengo la impresión de que sonríes.

Y te gustan estos elementos porque cuando dices "system bench" saben de qué estás hablando, estas paredes tecnológicas son perfectas para combinarse con los muebles de oficina tanto Codutti como Axilon.

Porque juntos es mejor y no, no es verdad que el trabajo cansa.

Sergio Codutti





L'ufficio operativo moderno è sempre più dinamico, versatile, aggregante, umano. Il fattore puramente tecnico operativo è importante, ma è l'uomo ad essere al centro, e da qui la necessità di creare un ambiente accogliente e motivante nelle forme, nei colori e nell'ergonomia, rivolgendosi, con sempre maggiore attenzione, al benessere di chi ci lavora. Le pareti Codutti: suddividere gli spazi per creare ambienti dinamici. Siano essi personali, comuni o condivisi, l'importante è che ognuno ci si possa riconoscere trovandovi lo stimolo ad impegnarsi al meglio. Non anonimi muri bianchi a creare inespressive stanze che nulla ci dicono di chi le vive, ma ambienti funzionali adattabili alle esigenze del momento per creare soluzioni efficienti e nuove.

Today's executive office is dynamic, versatile and welcoming. In short, human. The purely technical and functional aspects have their importance, but the focal point is the user and, for this reason, it is necessary to create an ambient whose forms, colours and ergonomic design are relaxing and at the same time stimulating, with special focus on the well-being of the user. Partition walls by Codutti to divide larger areas into dynamic, personalized work areas. Whether single or shared, it is important that each user identifies with his or her specific area. No more anonymous white walls that lack any character and fail to inspire, but rather functional working areas that can be adapted to changing needs, creating new and more efficient solutions.

Das moderne operative Büro ist immer dynamischer, einbeziehender, verbindender, menschlicher. Der rein technisch-operative Aspekt ist wichtig, aber es ist der Mensch, der im Mittelpunkt steht. Und genau daraus ergibt sich die Notwendigkeit, hinsichtlich der Formen, Farben und Ergonomie eine freundliche und motivierende Umgebung zu schaffen und das Augenmerk verstärkt auf das Wohlbefinden derjenigen zu lenken, die dort arbeiten. Die Wände von Codutti: Räume aufteilen, um dynamische Umgebungen zu schaffen. Egal, ob es sich dabei um persönliche, gemeinsame oder geteilte Räume handelt, ist es immer wichtig, dass sich jeder in diesen Räumen wiederfinden und die Anregung für den größtmöglichen Einsatz finden kann. Nicht anonyme weiße Wände, die ausdruckslose Zimmer schaffen, die denjenigen, die sie mit Leben füllen, nichts sagen, sondern funktionale Umgebungen, die den Anforderungen des Moments angepasst werden können, um effiziente und neue Lösungen zu schaffen.

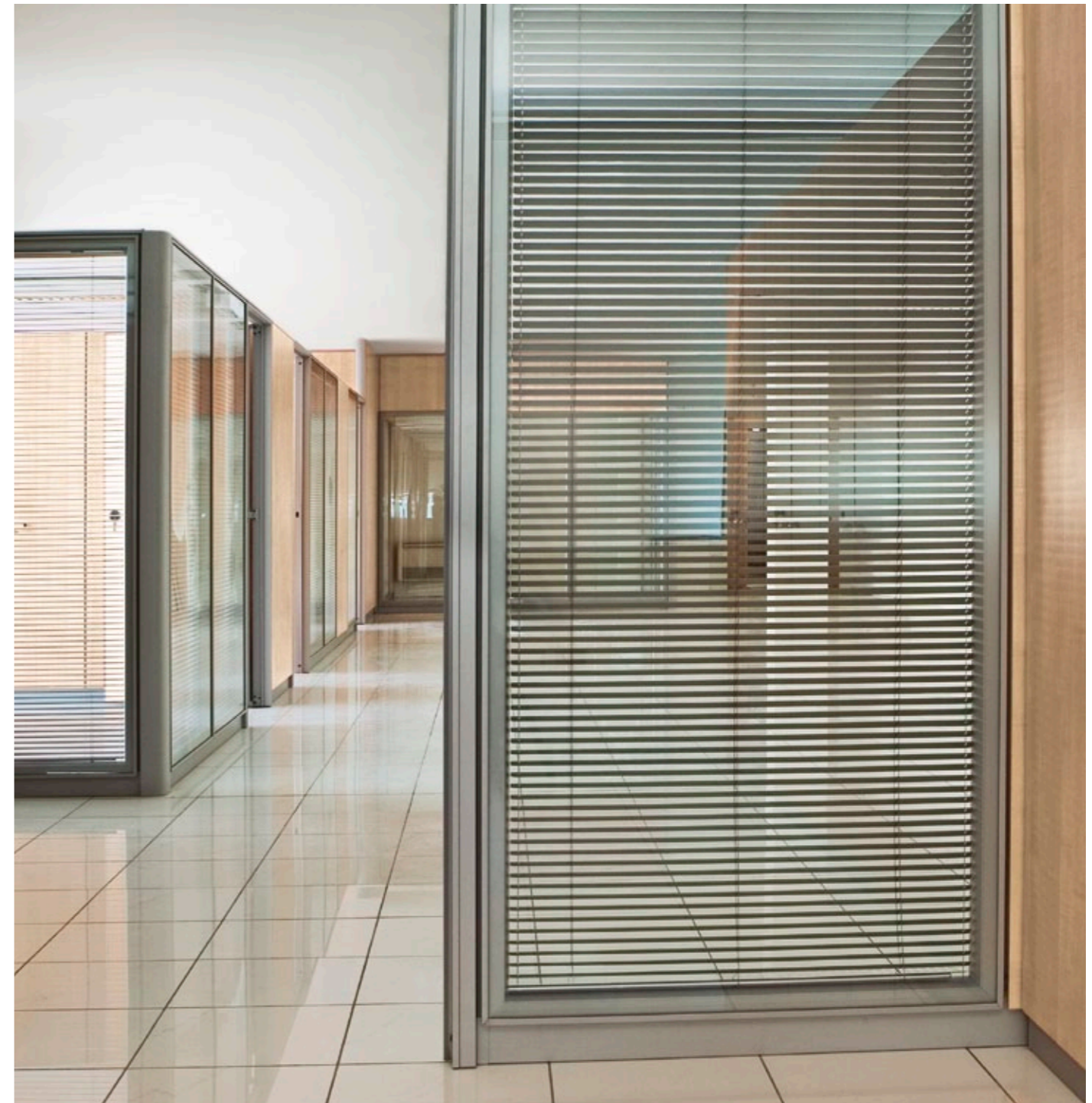
Le bureau opérationnel moderne est de plus en plus dynamique, adaptable, convivial, à l'échelle humaine. En effet, même si le facteur technique et fonctionnel reste important, c'est autour de l'homme que l'on crée un espace accueillant et motivant dans les formes, les couleurs et l'ergonomie, en accordant une attention spéciale au bien-être de qui travaille. Les cloisons Codutti: diviser pour créer des espaces dynamiques. Que ces espaces soient individuels, collectifs ou partagés, l'important est qu'ils permettent à chacun d'être à son aise afin d'être positivement stimulé. Plutôt que des murs blancs, anonymes, qui créent des pièces inexpressives, des espaces fonctionnels, adaptables aux exigences du moment afin de créer des solutions efficaces et novatrices.

La oficina operativa moderna es cada vez más dinámica, versátil, agregante, humana. El factor puramente técnico operativo es importante, pero es el hombre quien está en el centro, y de ahí la necesidad de crear un ambiente acogedor y motivador en cuanto a las formas, los colores y la ergonomía, centrándose con una creciente atención en el bienestar de quien trabaja en él. Las mamparas Codutti: subdividir los espacios para crear ambientes dinámicos. Ya sean personales, comunes o compartidos: lo importante es que cada uno se pueda reconocer en ellos encontrando el estímulo para trabajar lo mejor posible. No anónimas paredes blancas que crean habitaciones inexpressivas que no dicen nada de quién vive en ellas, sino ambientes funcionales que se pueden adaptar a las necesidades del momento para crear soluciones eficientes y nuevas.



Password Plus

È un sistema flessibile di pareti autoportanti, modulare in larghezza ed in altezza, che permette una suddivisione ottimale degli spazi ufficio. La semplicità di montaggio e l'elevata flessibilità consentono di modificare nel tempo, in relazione al mutare delle esigenze organizzative e di spazio, il lay-out della prima realizzazione. Il programma dai notevoli contenuti tecnologici con uno speciale meccanismo consente la regolazione in altezza di ± 40 mm. rispetto alla misura nominale senza ricorrere a fasce di aggiustaggio. Password plus, è esteticamente personalizzabile in relazione alle esigenze dell'ufficio operativo e di quello direzionale, ed assicura un ottimo isolamento acustico e termico.



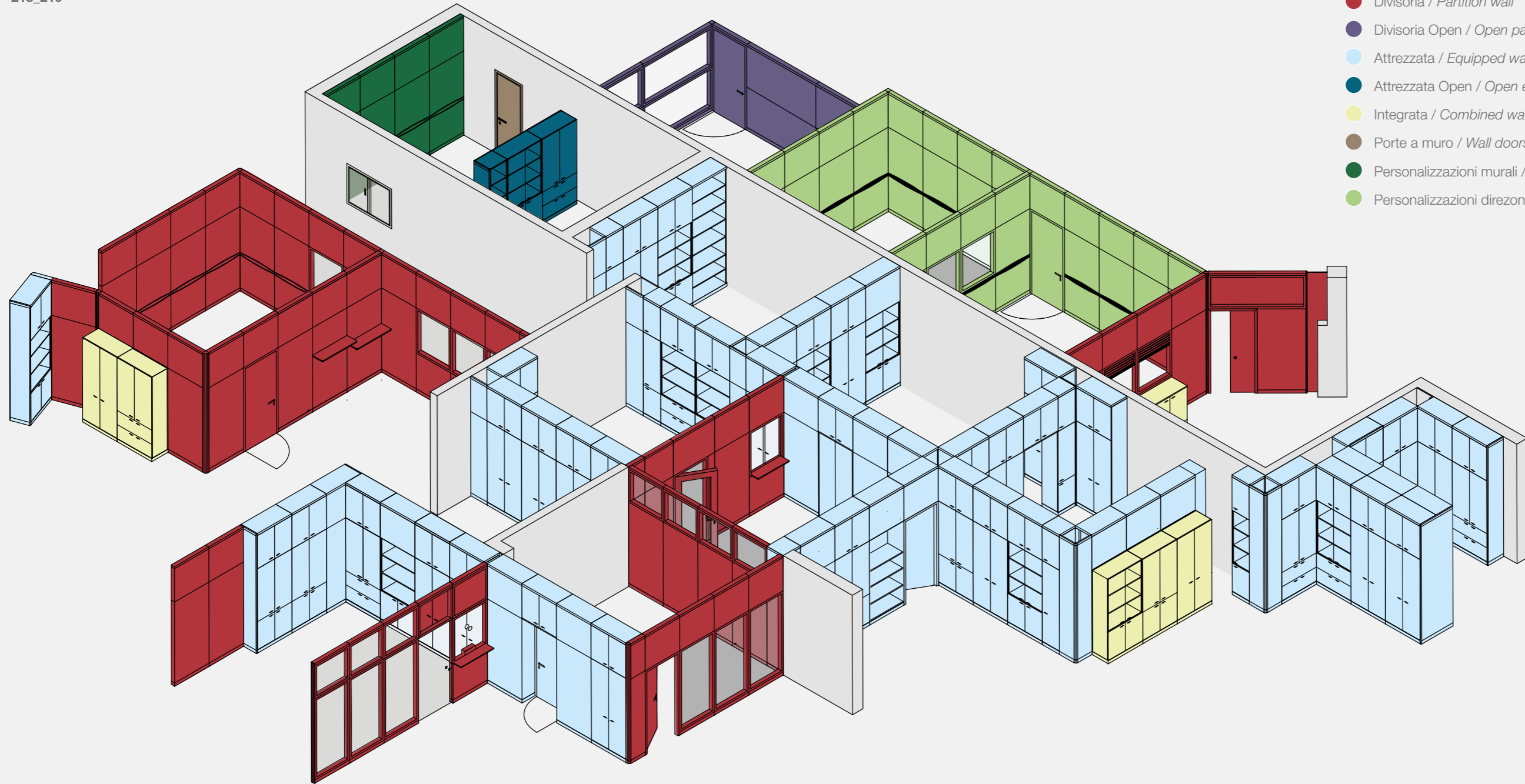
216_217

Divisoria - Partition wall

Vetri: VS67 Satinato
Struttura: AS87 Alluminio Satinato
EM41 Alluminio

Glasses: VS67 Satinato
Frame: AS87 Satin Aluminium
EM41 Aluminium

Password Plus



- Divisoria / Partition wall
- Divisoria Open / Open partition wall
- Attrezzata / Equipped wall
- Attrezzata Open / Open equipped wall
- Integrata / Combined wall
- Porte a muro / Wall doors
- Personalizzazioni murali / Custom walls
- Personalizzazioni direzionali / Custom executive office

220_221

Divisoria - Partition wall

Vetri: VE65 Trasparente
VS67 Satinato

Tamponamenti: MM21 Alluminio
Struttura: AS87 Alluminio Satinato
EM41 Alluminio

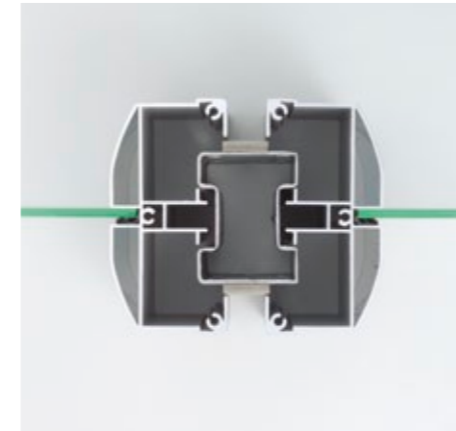
Glasses: VE65 Transparent
VS67 Satin

Solid Panels: MM21 Aluminium
Frame: AS87 Satin Aluminium
EM41 Aluminium

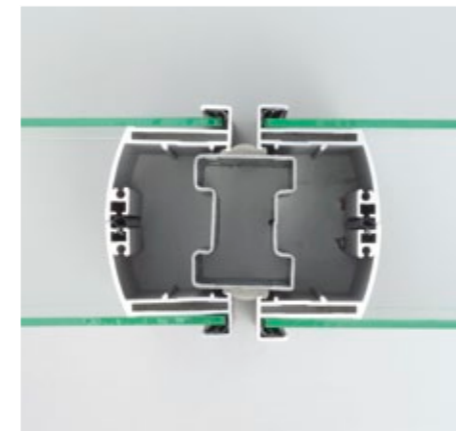
Password Plus

222_223

Vetro singolo
Single glass



Vetro doppio
Double glass



L'alternativa è tutto ciò che permette di scegliere.
Per le pareti divisorie (orizzontali e verticali)
è disponibile la lastra in vetro sia doppia
che singola venendo incontro a tutte le esigenze
di isolamento e di budget.

*There are a number of alternatives to choose from.
For dividing walls (whether horizontal or vertical),
a single or double glass sheet is available to
meet the need for isolating areas at low cost.*

224_225

Divisoria - Partition wall

Vetri: VE65 Trasparente
Tamponamenti: MB29 Bianco
Struttura: EB48 Bianco

Glasses: VE65 Transparent
Solid Panels: MB29 White
Frame: EB48 White

Password Plus

226_227

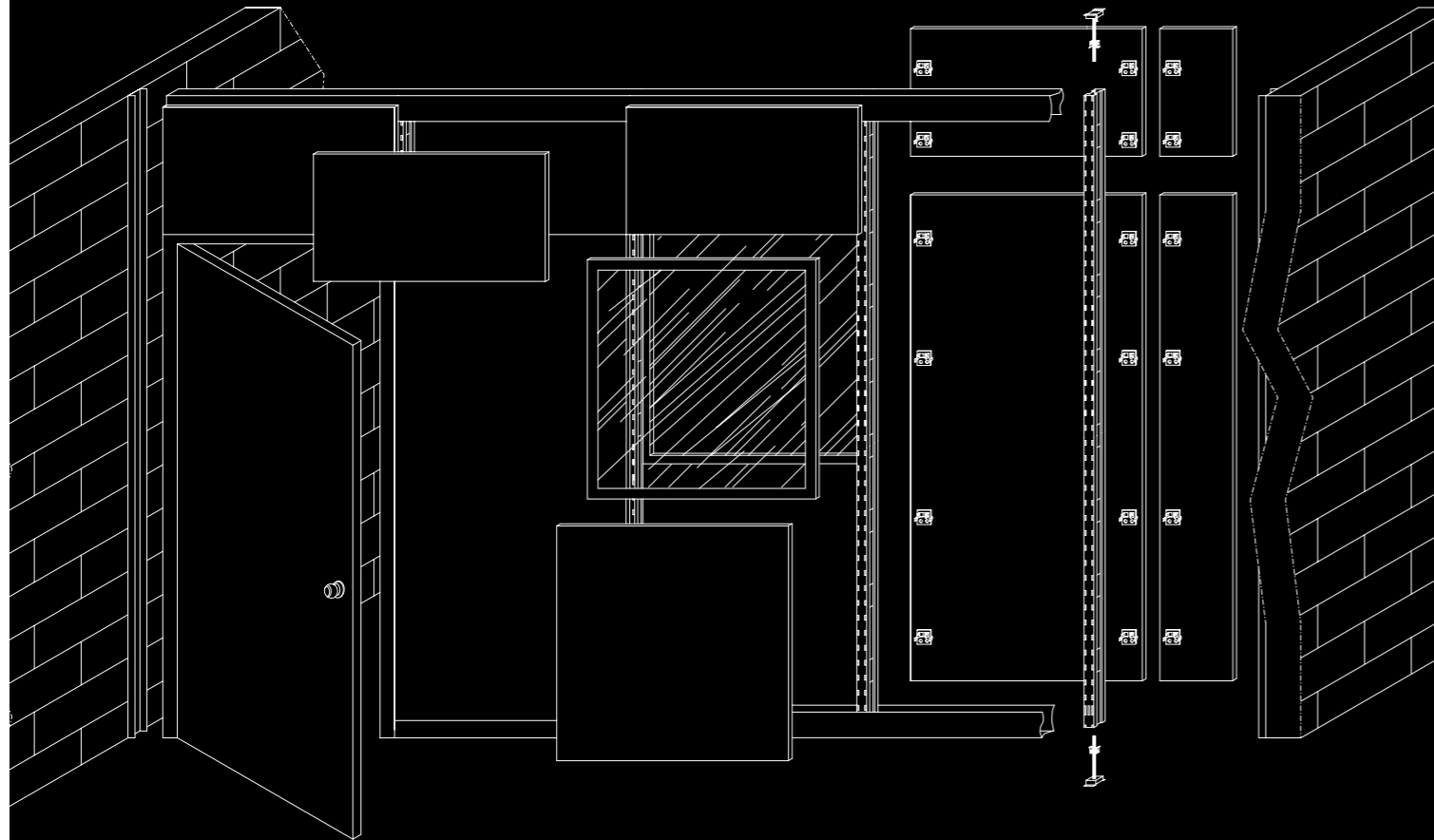
Divisoria - Partition wall

Vetri: VE65 Trasparente
Tamponamenti: MN31 Noce
Struttura: EB48 Bianco

Glasses: VE65 Transparent
Solid Panels: MN31 Walnut
Frame: EB48 White



Password Plus



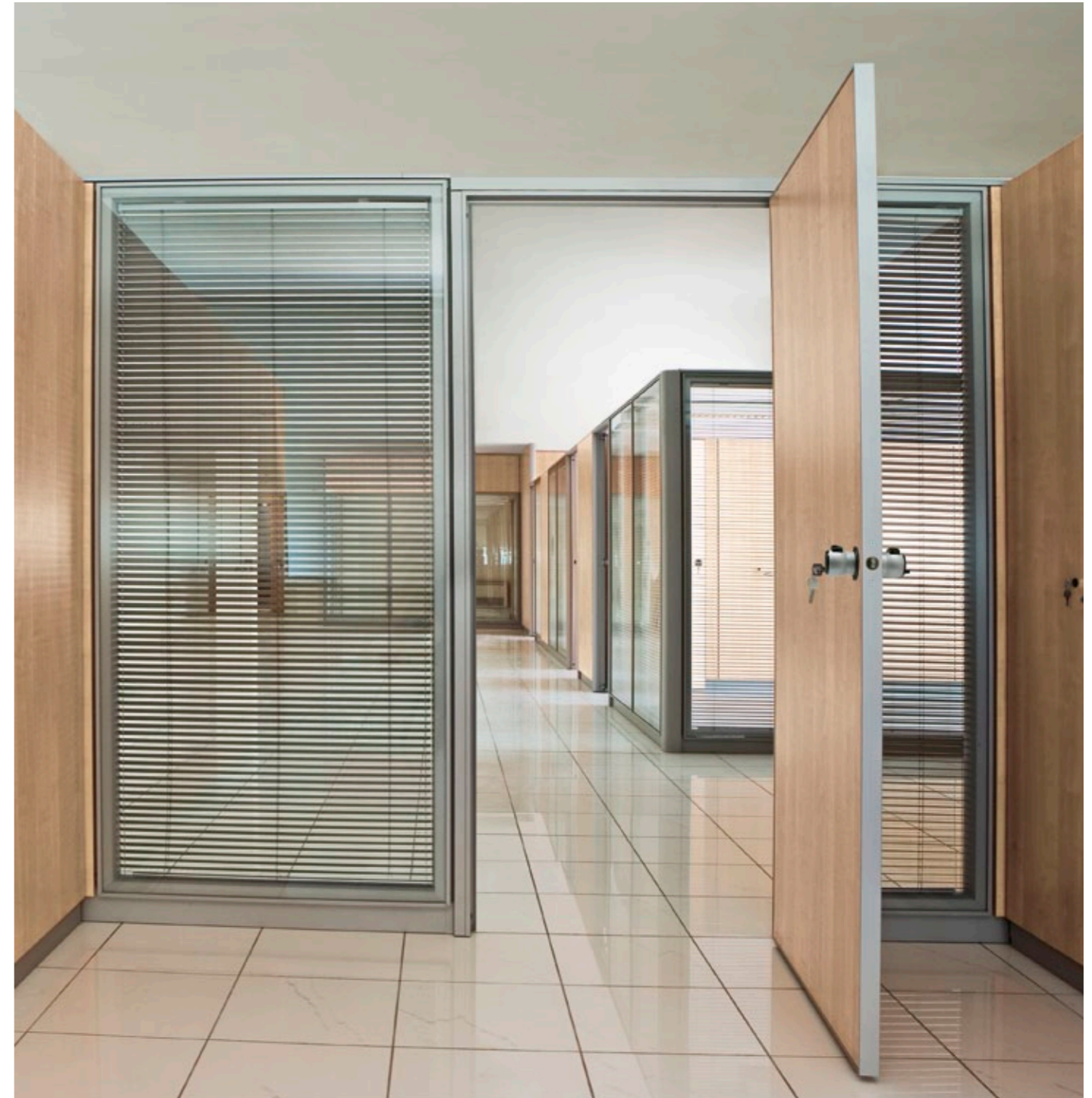
Pareti a tutta altezza, porte a tutta altezza,
rivestimenti per colonna a tutta altezza.
Il concetto di tutta altezza non ci spaventa mai.
Personalizziamo le pareti a misura d'ambiente.

*Full-height walls, full-height doors,
coverings for full-height columns.
The "full-height" concept never bothers us.
We personalize walls to suit the setting
where they're placed.*

Password Plus

A flexible system of movable partition walls with modular heights and widths designed to subdivide large offices into made-to-measure work areas. The modules are easy to assemble and highly flexible, and can therefore be re-positioned at any time if required to meet the changing needs of every office. These hi-tech partitions feature a special mechanism that allows for height adjustment of ± 40 cm without the use of masking strips. Password Plus can be customized to meet the different requirements of standard and executive offices, and provides excellent soundproofing and heat insulation.

Es handelt sich um ein flexibles System aus selbsttragenden Wänden mit Modulbauweise hinsichtlich Breite und Höhe, das eine optimale Aufteilung des Büroraums erlaubt. Die einfache Montage und die große Flexibilität erlauben bei sich ändernden Organisations- und Platzanforderungen die Veränderung des Layouts des ersten Aufbaus. Das Programm mit beachtlichen technologischen Inhalten erlaubt über einen speziellen Mechanismus die Höheneinstellung von ± 40 mm gegenüber der Nennhöhe, ohne auf Passleisten zurückgreifen zu müssen. Password plus kann im Hinblick auf die Anforderungen des operativen und Direktionsbüros optisch individuell gestaltet werden und gewährleistet eine optimale Schall- und Wärmeisolierung.



232_233

Attrezzata - Equipped wall

Tamponamenti: MB29 Bianco
Struttura: MB29 - EB48 Bianco

Solid Panels: MB29 White
Frame: MB29 - EB48 White

Password Plus



La riservatezza negli ambienti lavorativi ha qualcosa a che vedere con l'equilibrio. In alternativa si sono dimostrate estremamente efficaci per ridurre il fastidio della luce diretta.

In some cases, built-in shutters enable you to isolate conversations, guests and meetings. Also, they have proven very effective in reducing the glare of direct light.

236_237

Attrezzata - Equipped wall

Tamponamenti: MB29 Bianco
Struttura: AS87 Alluminio Satinato

Solid Panels: MB29 White
Frame: AS87 Satin Aluminium

Password Plus

238_239



Divisoria / Attrezzata Open
Partition wall / Open equipped wall

Tamponamenti: MR30 Rovere
Struttura: MM21 - EM41 Alluminio
AS87 Alluminio Satinato

Solid Panels: MR30 Oak
Frame: MM21 - EM41 Aluminium
AS87 Satin Aluminium

Password Plus

240_241

Integrata / Combined wall

Tamponamenti: MP25 Perla
Struttura: MM21 Alluminio
AS87 Alluminio Satinato

Solid Panels: MP25 Pearl Grey
Frame: MM21 Aluminium
AS87 Satin Aluminium



Password Plus

242_243



Integrata / Combined wall



*Maniglia Opera di serie
Standard Opera handle*



*Maniglia Idea optional
Optional Idea handle*



*Maniglia Pastello optional
Optional Pastello handle*



*Maniglia Graffiti & Concerto optional
Optional Graffiti & Concerto handle*



*Maniglia Kaleidos optional
Optional Kaleidos handle*

Password Plus

Un système de cloisons autoportantes modulable en largeur et en hauteur, qui permet une partition optimale des espaces de bureau. La simplicité de montage et l'adaptabilité élevée permettent de modifier successivement la configuration initiale, selon l'évolution des exigences organisationnelles et d'espace. Ce programme aux importants contenus technologiques prévoit un mécanisme spécial qui permet le réglage en hauteur de ± 40 mm par rapport à la dimension nominale, sans devoir utiliser de panneaux d'habillage. Password plus peut être personnalisé esthétiquement en fonction de son emploi dans les bureaux opérationnels et directionnels. Il assure une excellente isolation phonique et thermique.

Es un sistema flexible de mamparas autoportantes, modular en altura y en el ancho, que permite realizar una excelente subdivisión de los espacios de la oficina. El montaje sencillo y la gran flexibilidad permiten modificar el lay-out inicial a lo largo del tiempo al variar las necesidades de organización y de espacio. El programa, que dispone de importantes características tecnológicas, gracias a un mecanismo especial permite regular la altura en ± 40 mm. con respecto a la medida nominal sin necesidad de recurrir a franjas de ajuste. Password plus se puede personalizar en cuanto a su estética según las necesidades de la oficina operativa o direccional, y asegura un inmejorable aislamiento acústico y térmico.



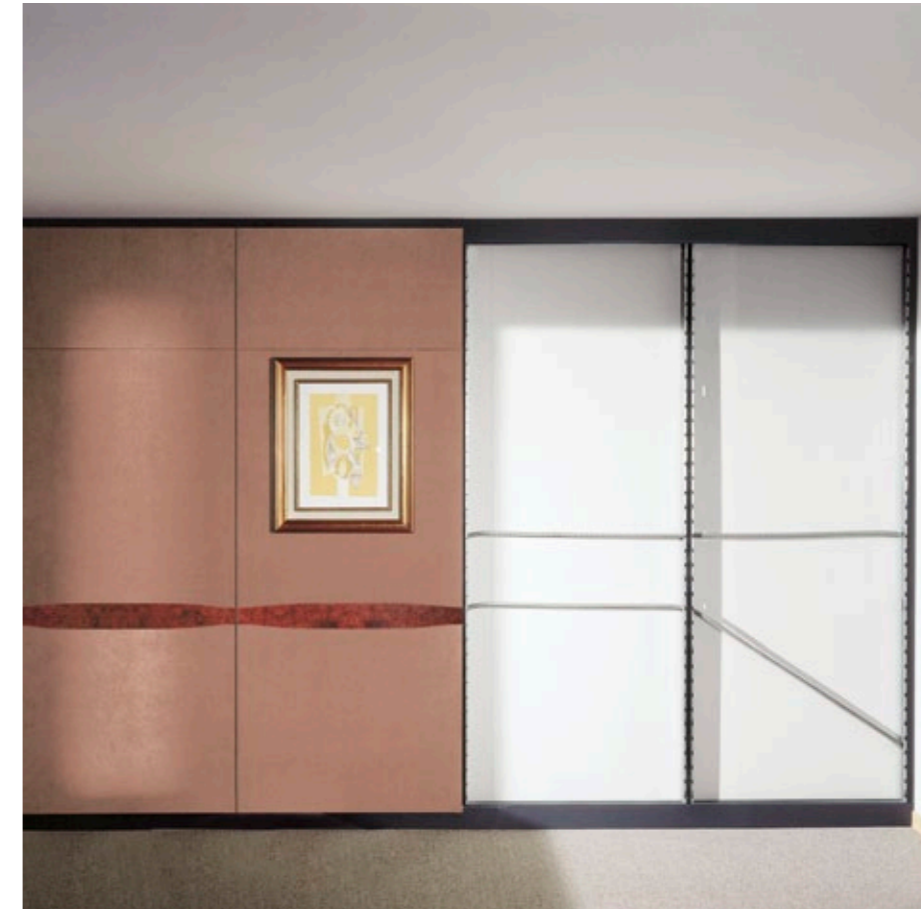
246_247



Personalizzazioni murali / *Custom walls*

Tamponamenti: LR66 Alcantara Rosa
Struttura: EY46 Vinaccia

Solid Panels: LR66 Pink Alcantara
Frame: EY46 Plum Red



Password Plus

È sempre una questione di punti di vista: una porta è qualcosa che isola o qualcosa che permette di passare. L'importante è che sia perfettamente in tono con tutto quello che sta intorno.

*It's a question of viewpoints:
a door is something that either isolates or allows
something through. What's important is that it
blend in perfectly with its surroundings.*



Porte a muro / Wall doors

Password Plus

Certificazioni / Certifications



Il programma di pareti Password è stato certificato secondo le seguenti normative:

PARETI DIVISORIE:

UNI 8200, UNI 8201, UNI 8274, UNI 8275, UNI 8598, UNI 85/80.

UNI 8720 - Versione standard fonoassorbente 36,5 dB.

UNI 8720 - Versione optional fonoassorbente 45,0 dB.

Circ. 91 M.I.1961 - versione optional resistenza al fuoco REI30.

PARETI ATTREZZATE:

UNI 8601, UNI 8602, UNI 8603, UNI 8606, UNI 8607, UNI 9081.

The wall system PASSWORD has been certified according to following regulations:

PARTITION WALL:

UNI 8200, UNI 8201, UNI 8274, UNI 8275, UNI 8598, UNI 85/80.

UNI 8720 - standard version with 36,5 dB sound-proofing.

UNI 8720 - optional version with 45,0 dB sound-proofing.

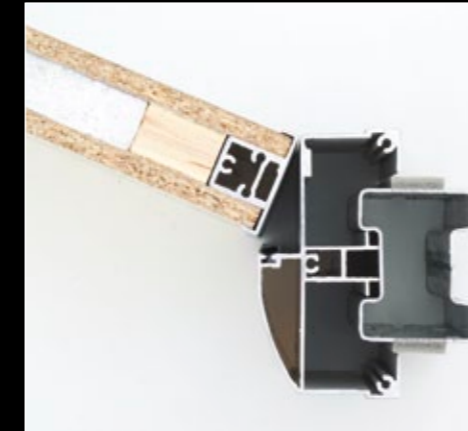
Circ. 91 M.I.1961 - optional version with fire-proofing REI30.

EQUIPPED WALL:

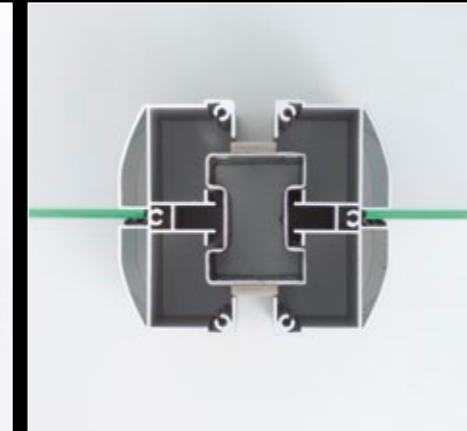
UNI 8601, UNI 8602, UNI 8603, UNI 8606, UNI 8607, UNI 9081.

Modulo / Module

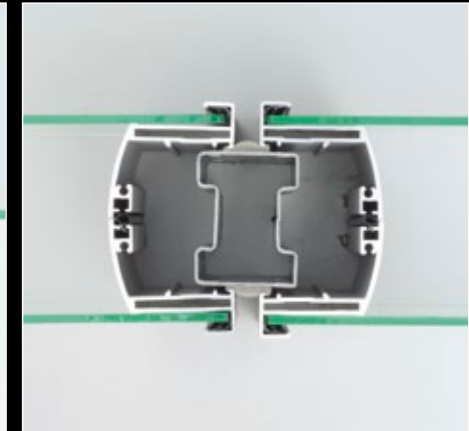
Modulo porta
Door module



Modulo vetro singolo
Single glass module



Modulo vetro doppio
Double glass module

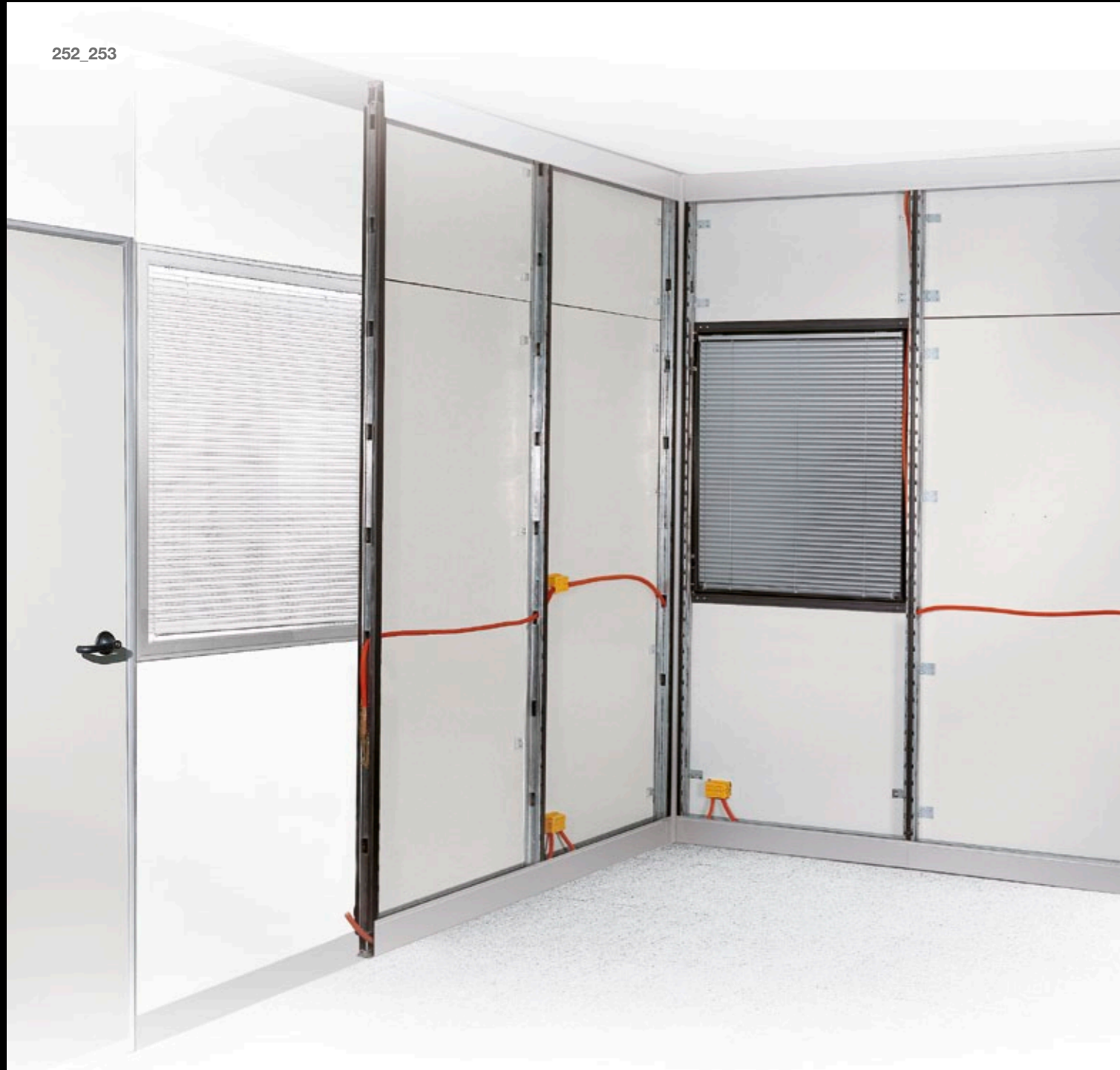


Modulo partenza
Starting module



Modulo aggiustaggio
Adjustment module

252_253



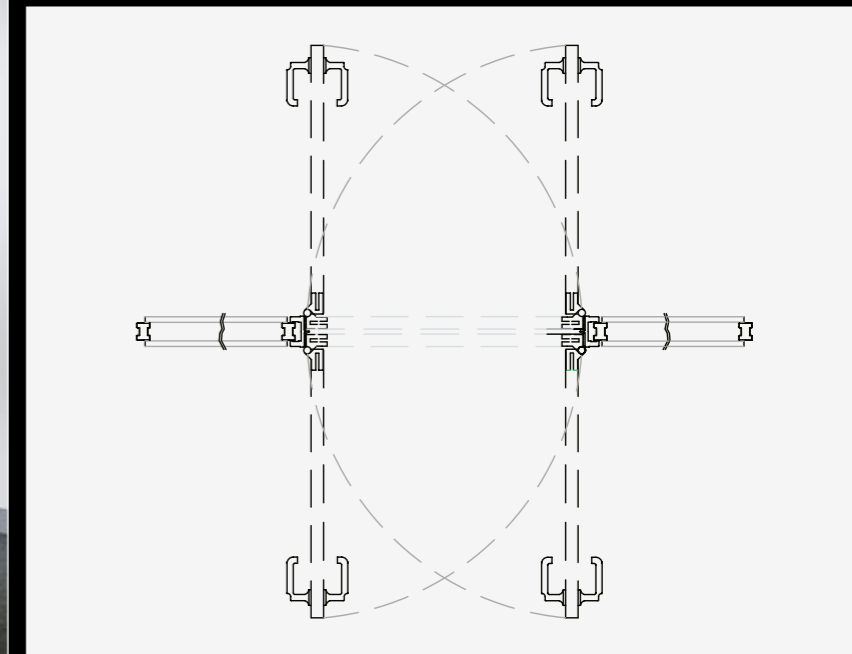
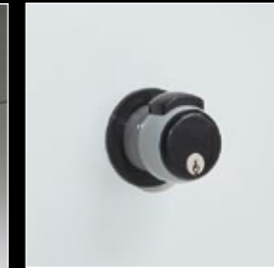
Password Plus

Attrezzata / Equipped wall

Pomolo di serie
Set knob

Maniglia optional
Optional handle

Maniglione antipanico
Anti-panic handle



Porta scorrevole a scomparsa
Disappearing sliding door

Ogni porta accetta 4 sensi di apertura
Four - way door opening

Password Plus

Divisoria / Partition wall

Mensola
Shelf



Ganci appendi quadri
Hook for pictures



Griglia areazione porta
Aeration grid for door



Passacarte
Paper passage

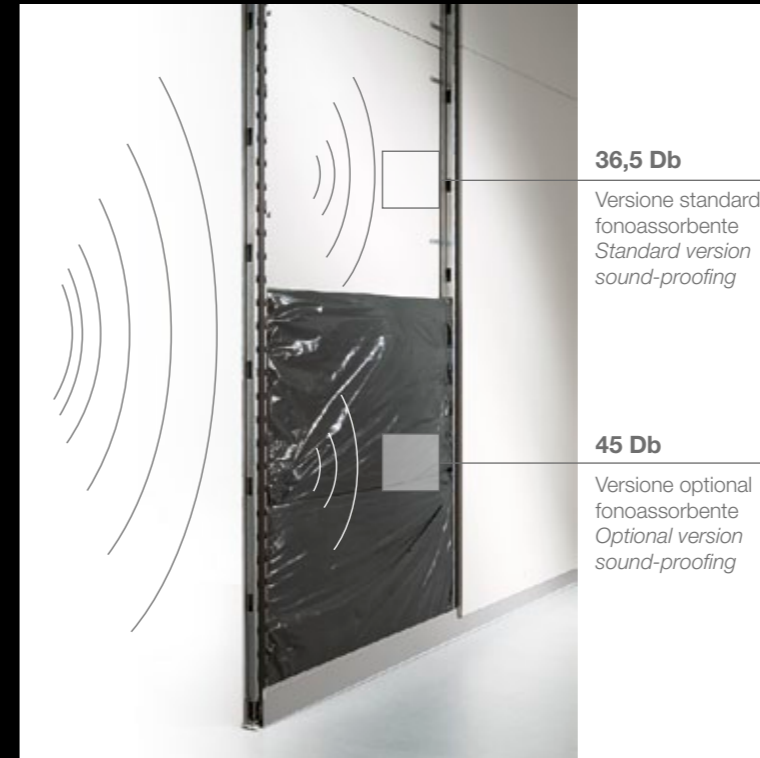


Anta scorrevole
Sliding door



Tenda veneziana
Venetian blind

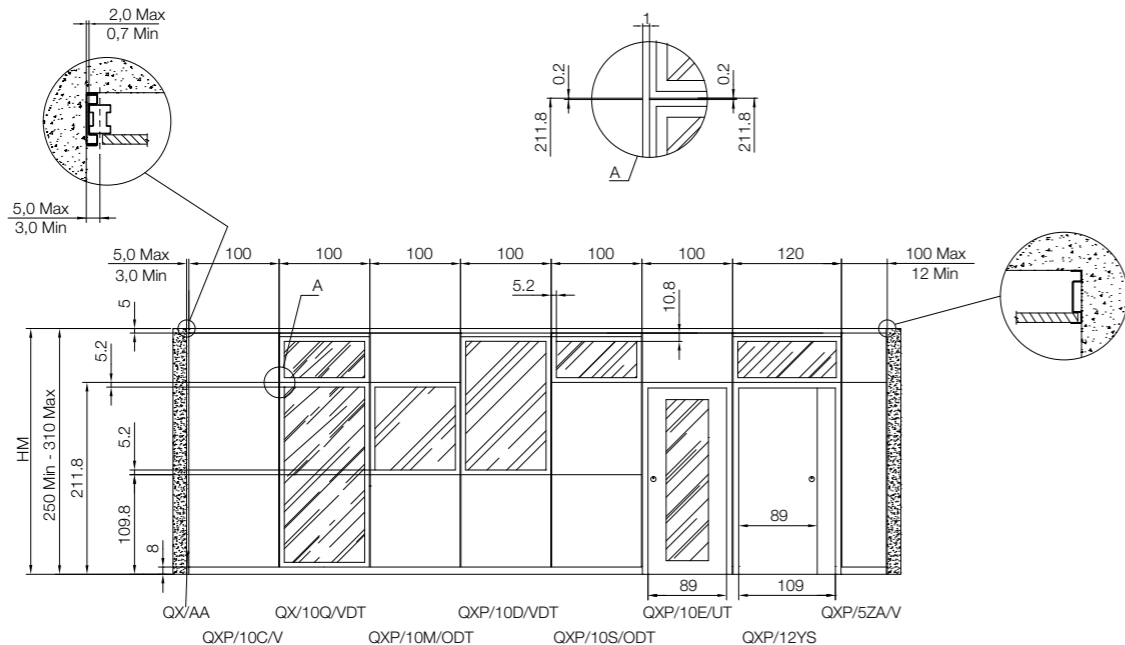
Divisoria / Partition wall



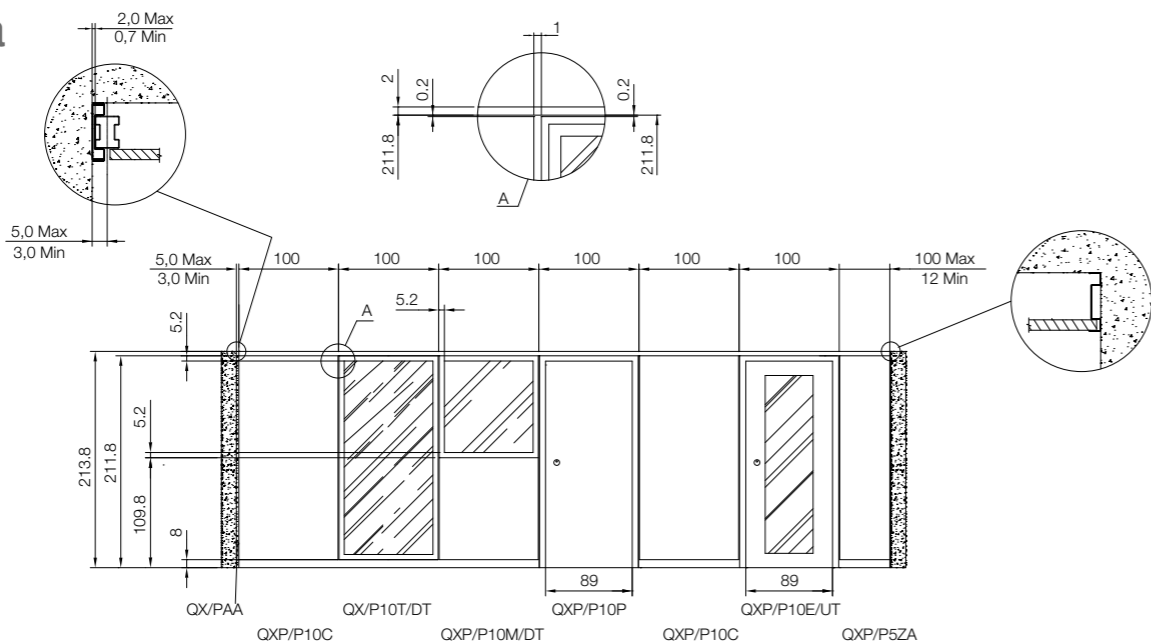
36,5 db di isolamento acustico
implementabile a 45 db (divisoria cieca)

The 36.5 db sound proofing can
beincreased to 45 db (full wall)

Divisoria



Divisoria Open



Divisoria

Schede tecniche / Specifications

STRUTTURA PORTANTE:

La parete divisoria PASSWORD ha spessore di 9,6 cm ed una regolazione in altezza di ± 4 cm. La struttura portante non prevede traverse ed è composta da montanti profilati a freddo in lamiera zincata. I montanti sono provvisti alla base ed all'estremità superiore di un piede regolabile che consente la messa in spinta del montante stesso. A soffitto ed a pavimento la parete divisoria PASSWORD utilizza un canale ad "U" costruito in lamiera zincata verniciata con polveri epossipoliesteri nei 3 colori della struttura, entro il quale vengono posizionati i montanti. Sui montanti e sui canali sono applicate guarnizioni adesive in pvc per migliorare l'unione dei vari elementi ed eliminare i ponti acustici. La semplicità gestionale di PASSWORD è determinata anche dalla completa trasmissibilità della rete impiantistica all'interno della sua struttura, è allo stesso modo possibile creare impianti di riscaldamento o condizionamento. La parete divisoria è stata progettata curando particolarmente l'insonorizzazione. PASSWORD nella versione standard, assicura un isolamento acustico di 36,5dB, mentre come optional si ottiene un isolamento acustico di 45,0dB. PASSWORD può essere fornita anche con caratteristiche di resistenza al fuoco REI 30. Anche gli armari della parete integrata si agganciano sempre alla struttura della divisoria.

TAMPONAMENTI CIECHI E VETRATI:

I pannelli sono in nobilitato da 1,8 cm, bordati a spessore forniti di serie in colore grigio perla (simile al RAL 7035). I telai vetrati sono costruiti con profili in alluminio verniciato con polveri epossipoliesteri. Sono disponibili sia con vetri singoli che con vetri doppi con la possibilità di alloggiare fra i due telai la tenda veneziana regolabile. Una guarnizione in pvc assicura la tenuta del vetro da 0,4 cm. I moduli vetrati fino a terra sono in vetro temprato e possono venire costruiti a tutta altezza fino a 300 cm.

PORTE:

Lo stipite delle porte è realizzato in estruso di alluminio verniciato. Le porte cieche e quelle vetrate hanno uno spessore di 4 cm e sono costruite con un riquadro perimetrale in alluminio verniciato nei 3 colori della struttura. I lati a vista sono formati da due pannelli in melaminico da 0,8 cm in colore grigio perla all'interno dei quali è presente una struttura in multistrato abbinata a pannelli in materiale fonoassorbente. Le porte interamente in vetro temprato hanno uno spessore di 1 cm. Ogni porta può essere montata con apertura a destra o a sinistra, verso l'interno o verso l'esterno della stanza e può venire costruita a tutta altezza fino a 270 cm.

DIVISORIA OPEN:

La versione di PASSWORD divisoria open è direttamente derivata dalla divisoria verticale per cui presenta le medesime caratteristiche. La parete ha un'altezza di 214,6 cm e consente una regolazione del livello inferiore per sopprimere ad eventuali dislivelli od avvallamenti del pavimento. Superiormente è previsto un profilo di finitura in alluminio verniciato. L'aspetto estetico ottenuto dall'utilizzo della parete divisoria open insieme con la attrezzata open è di una perfetta continuità.

SUPPORTING FRAME:

The partition wall PASSWORD is 9,6 cm thick and has a height adjustment of ± 4 cm. The supporting frame isn't equipped with any crosspieces and is composed of cold-formed uprights constructed from galvanised steel sheet. At the base of each upright there is an adjustable foot while at the top there is a solid pressure clamp mechanism with spring, that allows to thrust the upright itself. Both against ceiling and against floor the partition wall PASSWORD has a plastic-coated U-shaped channel galvanised steel sheet coated with epoxy/polyester-powder lacquered in the three colours of the structure, in which the uprights are placed. Adhesive pvc seals are placed on the uprights and on the channels in order to improve the combination among the several elements as well as the sound isolation. PASSWORD is easy to manage

also because the installation conduits are completely practicable within the structure of the partition wall, in the same way it is possible to create heating or conditioning systems. The partition wall has been planned with a particular care for the soundproofing. The standard version of PASSWORD ensures a soundproof of 36,5dB while as optional, the soundproof is up to 45,0dB. PASSWORD can be also provided with fire proof REI 30. The cabinets of the combining wall too are to clasp always to the partition wall structure.

GLAZED AND SOLID SPACE PANELS:

The panels are made of pearl grey (near to RAL 7035) coloured 1,8 cm upgraded chipboard with full-thickness wooden edging. The glass frames are equipped of aluminium profiles lacquered with epoxy polyester powders. They are available with either a single glass panel or with double glass panels (an optional adjustable Venetian blind can be housed in the space between the two panels). A pvc seal holds perfectly the 0,4 glass. The full-length glass modules are of tempered glass and their height can be up to 300 cm.

DOORS:

The door jambs are made of coated extruded aluminium. The solid and the glass doors are 4 cm thick and dispose of an aluminium perimetric panel lacquered in the three colours of the structure. The sides at sight consist of two pearl grey coloured melamine panels (thickness 0,8 cm); inside them there is a multilayer structure combined with sound-proofing panels. The glass doors, made entirely of tempered glass, are 1 cm thick. Each door can be mounted with either left-hand or right-hand, inward or outward opening and can be constructed with a full-height up to 270 cm.

OPEN PARTITION:

PASSWORD open partition wall is directly originate from the vertical partition wall and has therefore the same features. The wall is 214,6 cm high and allows the adjustment of the lower border thus making up for any difference of level or sinking of the floor. A lacquered aluminium is foreseen on the upper side. The aesthetic result obtained using the open partition wall together with the open equipped wall has a perfect continuity.

STRUCTURE PORTANTE:

La cloison PASSWORD a une épaisseur de 9,6cm et un réglage en hauteur de ± 4 cm. La structure portante n'a pas de traverses et est constituée de montants profilés à froid en tôle galvanisée. Les montants sont dotés à la base d'un vérin réglable et à l'extrémité supérieure d'un élément à ressort qui permet la mise en poussée du montent même. Sur le plafond et sur le sol la cloison PASSWORD utilise une canalisation à "U" en tôle galvanisée peinte par poudrage époxy en couleur anthracite, blanc ou gris aluminium dans laquelle les montants sont placés. Des joints adhésifs en pvc sont placés sur les montants et sur les canalisations pour améliorer l'union parmi tous les éléments et l'isolation acoustique. PASSWORD est facile à gérer grâce aussi à la complète praticabilité des installations à l'intérieur de sa structure, pareil il est possible de créer des installations de chauffage ou de conditionnement. La cloison a été projetée en soignant particulièrement l'insonorisation. La variante standard de PASSWORD assure une isolation acoustique de 36,5dB, tandis que, en option, on obtient une isolation acoustique de 45,0dB. PASSWORD peut être fournie aussi avec résistance au feu REI 30. Même les armoires de la cloison intégrée s'accrochent toujours à la structure de la cloison.

PANNEAUX DE REMPLISSAGE PLEINS ET VITRÉS:

Les panneaux sont en mélaminé décor bois de 1,8cm avec chants plaqués, fournis de série de couleur gris perle RAL 7035. Les châssis vitrés sont construits avec profils en aluminium laqué avec poudres époxy-polyester. Ils sont disponibles avec vitrage simple ou double, avec possibilité d'insertion d'un store vénitien réglable entre les deux châssis. Un joint en pvc assure la tenue du verre de 0,4cm. Les modules vitrés de toute hauteur sont en verre trempé et peuvent être construits de toute hauteur jusqu'à 300cm.

PORTES:

Le jambage des portes est construit en aluminium extrudé. Les portes pleines et les portes vitrées ont une épaisseur de 4cm et disposent d'une bordure périmétrale en aluminium laqué de couleur anthracite, blanc ou gris aluminium. Les côtés à vue sont formés de deux panneaux en mélaminé de 0,8cm de couleur gris perle à l'intérieur de lesquels il y a une structure stratifiée combinée avec des panneaux en matériel d'insonorisation. Les portes complètement en verre trempé ont une épaisseur de 1cm. Chaque porte peut être montée avec l'ouverture à droite ou gauche, vers l'intérieur ou l'extérieur de la pièce et peut être construite de toute hauteur jusqu'à maximum 270cm.

CLOISON PASSWORD OPEN:

La variante de la cloison PASSWORD open dérive directement de la cloison verticale et pourtant à les mêmes caractéristiques. La cloison, avec hauteur de 214,6 cm, permet un réglage du bord supérieur afin de compenser des éventuelles dénivellations ou des valements du sol. Un profil de finition en aluminium laqué est prévu supérieurement. Le résultat esthétique obtenu en utilisant la cloison open avec la cloison équipée open a une parfaite continuité.

TRAGENDE STRUKTUR:

Die Trennwand PASSWORD hat eine Stärke von 9,6 cm und eine Höheneinstellung von ± 4 cm. Die tragende Struktur sieht keine Querträger vor und besteht aus kalt profilierten Ständern aus verzinktem Blech. Die Ständer besitzen an der Unterseite und am oberen Ende einen verstellbaren Fuß, der dafür sorgt, dass der Ständer festgesetzt wird. An der Decke und am Boden setzt die Trennwand PASSWORD einen "U"-förmigen Kanal aus verzinktem Blech ein, das in der Farbe Anthrazit, Alu- oder Weiss mit Epoxyd-Polyesterpulver beschichtet ist, in dem die Ständer positioniert werden. Auf den Ständern und Kanälen sind Klebedichtungen aus PVC angebracht, um die Verbindung der verschiedenen Elemente zu verbessern und Schallbrücken zu beseitigen. Der unkomplizierte Umgang mit PASSWORD liegt auch an der vollständigen Begehbarkeit des Anlagennetzes in der Struktur und der gleichzeitigen Möglichkeit, Heiz- oder Klimaanlage zu schaffen. Bei der Entwicklung der Trennwand wurde besonderes Augenmerk auf die Schalldämmung gelegt. In der Standardausführung gewährleistet PASSWORD eine Schallsolierung von 36,5dB, während als Optional eine Schallsolierung von 45,0dB erreicht wird. PASSWORD kann auch mit Feuerbeständigkeitseigenschaften REI 30 geliefert werden. Auch die Schränke der integrierten Wand werden an die Struktur der Trennwand angehängt.

BLIND- UND GLASVERKLEIDUNGEN:

Die Paneele aus Melaminplatte mit einer Stärke von 1,8 cm mit dicker Kante werden serienmäßig in der Farbe Perlgrau geliefert (ähnlich wie RAL 7035). Die verglasten Rahmen besitzen ein Profil aus mit Epoxyd-Polyesterpulver beschichtetem Aluminium. Sie sind mit einzelnen wie auch mit doppelten Scheiben lieferbar, wobei die Möglichkeit besteht, zwischen den beiden Rahmen eine verstellbare Jalousie unterzubringen. Eine PVC-Dichtung garantiert den Halt des Glases mit einer Stärke von 0,4 cm. Die bis zum Boden verglasten Module bestehen aus gehärtetem Glas und können eine Höhe bis zu 300 cm erreichen.

TÜREN:

Der Türpfosten besteht aus eloxiertem stranggepresstem Aluminium. Die Blindtüren wie auch die Glastüren haben eine Stärke von 4 cm und besitzen eine umlaufende Umrahmung aus Aluminium mit einer Lackierung in den Farben Anthrazit, Weiss oder Aluminiumgrau. Die freiliegenden Seiten bestehen aus zwei Melaminpaneelen mit einer Stärke von 0,8 cm in der Farbe Perlgrau, in denen es eine Struktur aus Mehrschichtholz kombiniert mit Paneelen aus schalldämpfendem Material gibt. Die vollständig aus gehärtetem Glas bestehenden Türen haben eine Stärke von 1 cm. Jede Tür kann mit Öffnung rechts oder links zur Innen- oder Außenseite des Raums montiert und über die gesamte Höhe bis 270 cm gebaut werden.

TRENNWAND OPEN:

Die Open-Version der Trennwand von PASSWORD ist direkt von der vertikalen Trennwand abgeleitet, wodurch sie dieselben Eigenschaften aufweist. Die Wand hat eine Höhe von 214,6 cm und erlaubt eine Regulierung des unteren Bereichs, um eventuelle Unebenheiten und Einenkungen des Bodens auszugleichen. Im oberen Bereich ist ein Abschlussprofil aus lackiertem Aluminium vorgesehen. Die Optik, die durch die Benutzung der Open-Trennwand zusammen mit der Schrankwand Open erhalten wird, ist von perfekter Kontinuität.

ESTRUCTURA PORTANTE:

La pared divisoria PASSWORD tiene un grosor de 9,6cm y la posibilidad de regular la altura de ± 4 cm. La estructura portante no prevé travesaños y está compuesta por bastidores verticales perfilados en frío en chapa galvanizada. La base de los bastidores verticales está equipada con una pata de apoyo regulable mientras la parte superior presenta una unidad de compresión con resorte que permite tensar el bastidor vertical. Contra el techo y el suelo la pared divisoria PASSWORD utiliza un canal en forma de "U" construido en chapa galvanizada barnizada con polvos epoxy-poliéster de color antracita, blanca o gris aluminio, dentro del cual se posicionan los bastidores verticales. En los bastidores verticales y en los canales se aplican los burletes adhesivos en pvc para mejorar la unión de los varios elementos y eliminar los puentes acústicos. La simplicidad de instalación de PASSWORD está determinada también por el pasaje del sistema de instalaciones en el interior de su estructura, de la misma manera es posible crear instalaciones de calefacción y de acondicionamiento. La pared divisoria ha sido proyectada haciendo hincapié en la insonorización. La versión estándar de PASSWORD asegura un aislamiento acústico de 36,5 dB. Una solución opcional permite obtener una insonorización acústica de 45,0 dB. La línea PASSWORD se puede suministrar también con características de resistencia al fuego REI 30. Los armarios de la pared integrada se enganchan siempre en la estructura de la pared divisoria.

CERRAMIENTOS CIEGOS Y ACRISTALADOS:

Los paneles están formados por tableros rechapados de melamina de 1,8cm, rebordados, suministrados en versión estándar en color gris perla RAL 7035. Los bastidores acristalados están construidos con perfiles en aluminio barnizado con polvos epoxy-poliéster. Están disponibles con cristal o con cristales dobles con la posibilidad de colocar entre los dos bastidores la persiana "veneciana" regulable. Un burlete en pvc asegura la hermeticidad del vidrio de 0,4cm. Los módulos acristalados hasta el suelo son de vidrio templado y se pueden construir suelo-techo hasta 300cm.

PUERTAS:

Las jambas de las puertas están construidas en perfil extruido de aluminio barnizado. Las puertas ciegas y las acristaladas tienen un grosor de 4cm y están construidas con un recuadro perimetral de aluminio barnizado de color antracita, blanca o gris aluminio. Las caras vista están formadas por dos tableros recchapados de melamina de 0,8cm de color gris perla cuya parte interna está formada por una estructura multicapa combinada con paneles de material fonoabsorbente. Las puertas que montan únicamente vidrio templado tienen un grosor de 1cm. Cada puerta puede ser montada con apertura hacia la derecha o la izquierda, hacia adentro o afuera del cuarto y se puede construir suelo-techo hasta 270cm.

PARED OPEN:

La versión PASSWORD: pared open deriva directamente de la pared divisoria vertical por lo tanto las características son las mismas. La pared tiene una altura de 214,6 cm y permite regular el nivel inferior para compensar los posibles desniveles o hundimientos del piso. En la parte superior se ha previsto un perfil de acabado en aluminio barnizado. El aspecto estético que se consigue con el uso de la pared divisoria open junto con la pared equipada open es de una perfecta continuidad.

Password Plus

Attrezzata / Equipped wall

Modulo fonoassorbente
Sound-proofing module



Vano per ventilconvettore
Space for fan-convectors



Ripiano scorrevole
Sliding shelf



Guardaroba
Wardrobe



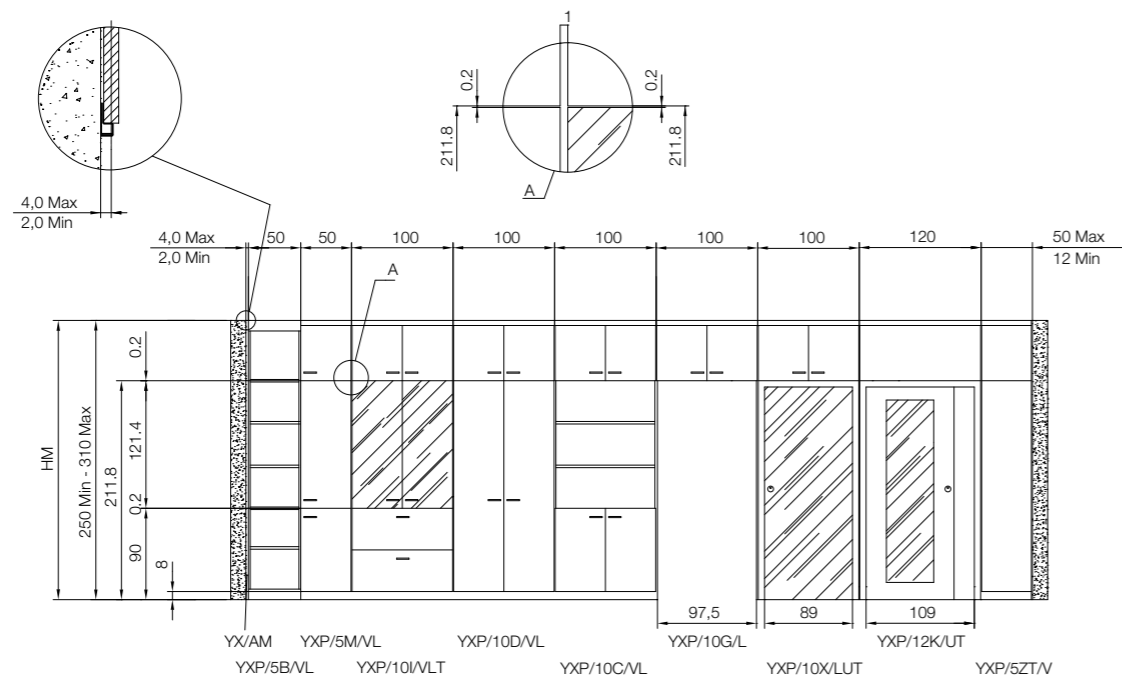
Attrezzatura interna
Internal equipment



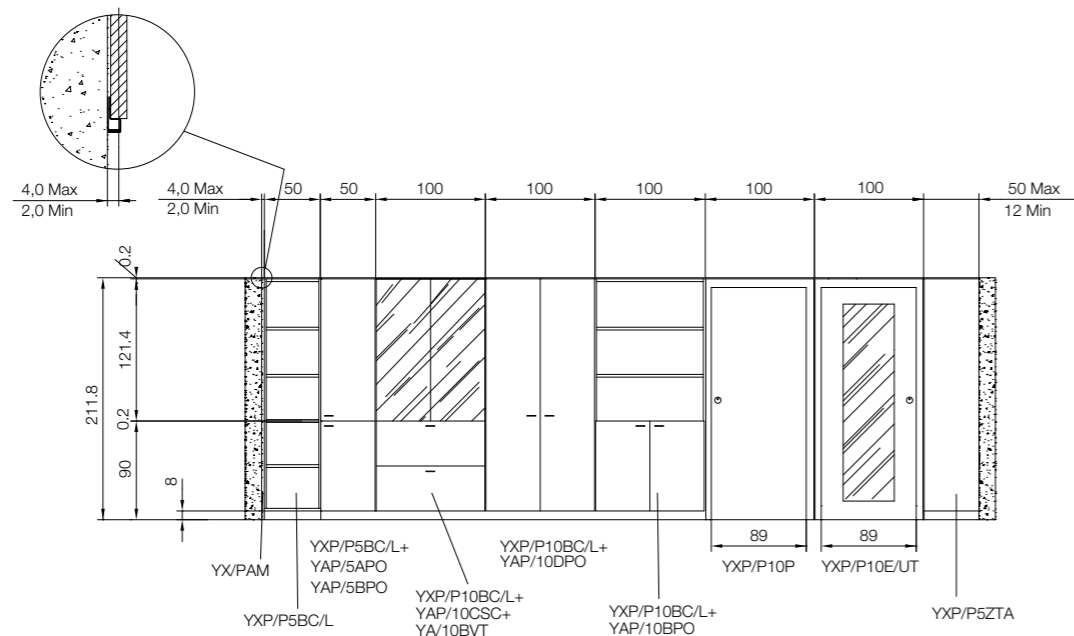
Sistema di regolazione
Regulation system



Attrezzata



Attrezzata Open



Attrezzata

Schede tecniche / Specifications



STRUTTURA PORTANTE

La parete attrezzata PASSWORD ha spessore di 46,2 cm ed una regolazione in altezza di ± 4 cm. La struttura è in colore bianco, antracite o grigio alluminio. I fianchi portanti sono costruiti in nobilitato da 2,5 cm e bordati con guarnizione coestrusa, eccetto il bianco che è bordato con bordo a spessore. I fianchi poggiano su robusti piedi e sono collegati tramite quattro longheroni in acciaio verniciato montati a soffitto ed a pavimento muniti di guarnizioni in pvc. PASSWORD attrezzata prevede di serie i ripiani in melaminico da 2,5 cm di spessore, sono disponibili anche in acciaio verniciato. Gli schienali in nobilitato da 1,8 cm bordati a spessore sono facilmente montabili sui fianchi con agganci a scatto. PASSWORD attrezzata è autoportante già nella versione standard, il passaggio degli impianti avviene all' interno dell' intercapedine creata dagli zoccoli. All'interno di PASSWORD attrezzata, è possibile creare impianti di riscaldamento o condizionamento ed inserire ventilconvettori per la distribuzione di aria. Anche in PASSWORD attrezzata è possibile agganciare gli armadi integrati, nelle diverse altezze, inoltre i moduli di PASSWORD attrezzata si possono montare anche contrapposti utilizzando un solo schienale.

ANTE, CASSETTI E TELAI VETRATI

Le ante di chiusura sono in nobilitato da 1,8 cm bordati a spessore oppure in vetro temprato da 0,5cm. I moduli da 100cm montano cassette schedario in metallo con guide telescopiche.

ATTREZZATA OPEN

La versione di PASSWORD attrezzata open è direttamente derivata dalla attrezzata per cui presenta le medesime caratteristiche. La parete ha un' altezza di 211,8 cm oppure di 92,7 cm. I moduli alti 211,8 cm hanno il top costituito da un ripiano fondamentale melaminico color antracite o grigio alluminio, mentre il top dei moduli alti 92,7 cm è standard melaminico color grigio perla. Questo top può venire richiesto nelle varianti di finitura. I tamponamenti e le ante, come pure gli schienali, sono forniti di serie in colore grigio perla simile al RAL 7035. I moduli laterali hanno un solo fianco, esterno a vista nei 3 colori della struttura. I moduli di pari larghezza sono perfettamente intercambiabili senza dover smontare l' intera parete ed hanno una perfetta compatibilità di montaggio con la parete divisoria open.



SUPPORTING FRAME

The equipped wall PASSWORD is 46,2 cm thick and has a height adjustment of ± 4 cm. The structure is finished in white, anthracite or aluminium grey. The supporting sides are made of 2,5 cm upgraded melamine with wood effect and bordered with an extruded seal, except the white one that is all-around bordered. The sides rest on heavy-duty feet and are connected by four coated steel sleepers placed against the ceiling and against the floor and equipped with pvc seals. The set melamine shelves of the equipped wall PASSWORD are 2,5 cm thick, are available also in coated steel. The 1,8 cm upgraded melamine backs with full-thickness edging can be easily mounted on the sides thanks to release hooking. The standard version of PASSWORD equipped wall is self-supporting, the installations transit within the interspaces created by the wainscots. Inside the PASSWORD equipped wall it is possible to create

heating or conditioning systems and insert fan-convectors for the air spreading. In the PASSWORD equipped wall it is also possible to hook the combining cabinets having different heights. Furthermore the modules of the PASSWORD equipped wall can be mounted opposite thus using a unique back.

DOORS, DRAWERS AND GLASS FRAMES

The closing doors are made of 1,8 cm melamine with full-thickness edging or of 0,5 cm tempered glass. The 100 cm modules dispose of filing drawers, mounted on telescopic metal guides.

OPEN EQUIPPED WALL

PASSWORD open equipped wall originates directly from the equipped partition wall and has therefore the same features. The wall is 211,8 cm or 92,7 cm high. The top of the 211,8 cm high modules consists of a melamine structural shelf finished in white, anthracite or aluminium grey, while the standard melamine top of the 92,7 cm high modules is pearl grey coloured; on request this top is supplied with the optional finishes. The set plugging panels and the doors, as well as the backs, are pearl grey coloured (neat to RAL 7035). The lateral modules have one single external side in one of the three frame colours in plain sight. The modules of equal width are perfectly interchangeable and so it isn't necessary to dismount the whole wall; they have also a perfect assembling compatibility with the open partition wall.



STRUCTURE PORTANTE

La cloison équipée PASSWORD a une épaisseur de 46,2cm et un réglage en hauteur de ± 4 cm. La structure est de couleur gris anthracite, blanc ou gris aluminium. Les côtés de support sont construits en mélaminé décor bois de 2,5cm et bordés avec un joint extrudé, le blanc est bordé avec gros chants. Les côtés sont posés sur des pieds robustes et sont assemblés par quatre longerons en acier laqué, montés sur le plafond et sur le sol et dotés de joints en pvc. La cloison équipée PASSWORD est dotée de série d' étagères en mélaminé (épaisseur 2,5cm), sont disponibles aussi en acier laqué. Les dossiers en mélaminé décor bois de 1,8cm, avec chants plaqués, sont montés facilement sur les côtés avec des encliquetages. La cloison équipée PASSWORD est autoportante déjà dans la version standard, le passage des installations s'effectue à l'intérieur de l' interstice formé par les plinthes. À l'intérieur de la cloison équipée PASSWORD, il est possible de créer des installations de chauffage ou de conditionnement et insérer des ventilateurs-convecteurs pour la circulation de l'air. Aussi sur la cloison équipée PASSWORD on peut accrocher les armoires intégrées de différentes hauteurs. En outre les modules de la cloison équipée PASWWORD peuvent être montés même opposés en utilisant ainsi un seul dossier.

PORTES, TIROIRS ET CHÂSSIS VITRÉS

Les portes de fermeture sont en mélaminé décor bois de 1,8cm avec chants plaqués ou en verre trempé de 0,5 cm. Les modules de 100cm disposent de tiroirs montés sur glissières en métal, disposent de tiroirs fichier en métal avec glissières télescopiques.

ÉQUIPÉE OPEN

La version de la cloison PASSWORD équipée open dérive directement de la cloison équipée et pourtant a les mêmes caractéristiques. La cloison a une hauteur de 211,8cm ou 92,7cm. Le dessus des modules avec hauteur de 211,8cm est constitué

d' une étagère fondamentale en mélaminé de couleur anthracite, blanc ou gris aluminium, tandis que le dessus des modules avec hauteur de 92,7cm est standard en mélaminé de couleur gris perle; ce dessus peut être fourni avec les finitions en option. Les panneaux de remplissage et les portes, ainsi que les dossiers, sont fournis de série de couleur gris perle RAL 7035. Les modules latéraux ont un seul côté extérieur à vue de couleur anthracite ou gris aluminium. Les modules ayant la même largeur sont parfaitement interchangeables sans devoir démonter toute la cloison et ont une parfaite compatibilité de montage avec la cloison open.



TRAGENDE STRUKTUR

Die Schrankwand PASSWORD hat eine Stärke von 46,2 cm und eine Höheneinstellung von ± 4 cm. Die Farbe der Struktur ist Perl-Anthrazitgrau, Weiss oder Aluminiumgrau. Die tragenden Seitenteile bestehen aus Melaminplatte mit einer Stärke von 2,5 cm, die mit einer Koextrusionsdichtung gekantet ist, weiss mit dicker umlaufender Kante. Die Seitenteile liegen auf robusten Füßen und sind über vier Längsträger aus lackiertem Stahl verbunden, die an der Decke und am Boden montiert und mit einer PVC-Dichtung versehen sind. Die Schrankwand PASSWORD sieht eine Reihe von Melaminböden mit einer Stärke von 2,5 cm vor, die auch aus lackiertem Stahl geliefert werden können. Die Rückenteile aus Melaminplatte mit einer Stärke von 1,8 cm mit einer dicken Kante können mit Schnappkupplungen leicht auf die Seitenteile montiert werden. Die Schrankwand PASSWORD ist schon in der Standardausführung selbsttragend. Der Durchgang der Anlagen erfolgt in den Zwischenräumen der Sockel. In der Schrankwand PASSWORD können Heiz- oder Klimaanlage geschaffen oder Gebläsekonvektoren für die Luftverteilung untergebracht werden. Auch bei der Schrankwand PASSWORD können die integrierten Schränke in unterschiedlichen Höhen angebracht werden. Darüber hinaus können die Module der Schrankwand PASSWORD auch gegeneinander montiert werden, wobei dasselbe Rückenteil benutzt wird.

TÜREN, SCHUBLADEN UND VERGLASTE RAHMEN

Die Verschlussüren bestehen aus Melaminplatte mit einer Stärke von 1,8 cm mit einer dicken Kante oder aus gehärtetem Glas mit einer Stärke von 0,5 cm. Die 100-cm-Module haben Hängeregistraturschubladen aus Metall mit Teleskopführungen.

SCHRANKWAND OPEN

Die Open-Version der Schrankwand von PASSWORD ist direkt von der Schrankwand abgeleitet, wodurch sie dieselben Eigenschaften aufweist. Die Wand hat eine Höhe von 211,8 cm oder 92,7 cm. Die Module mit einer Höhe von 211,8 cm haben eine Oberplatte bestehend aus einem Melaminboden in der Farbe Anthrazit, Weiss oder Aluminiumgrau, während die Oberplatten der Module mit einer Höhe von 92,7 cm standardmäßig Melaminplatten in der Farbe Perlgrau sind. Diese Oberplatte kann in den Oberflächenvarianten angefordert werden. Die Verkleidungspaneelle und die Türen werden wie auch die Rückenteile serienmäßig in der Farbe Perlgrau geliefert, die RAL 7035 ähnelt. Die Seitenmodule haben ein einziges freiliegendes Seitenteil außen in der Farbe Anthrazit oder Aluminiumgrau. Die Module mit gleicher Breite sind perfekt austauschbar, ohne dafür die gesamte Wand abbauen zu müssen und besitzen eine perfekte Montagekompatibilität mit der Open-Trennwand.



ESTRUCTURA PORTANTE

La pared equipada PASSWORD tiene un grosor de 46,2 cm y se puede regular en altura de ± 4 cm. La estructura es de color gris antracita, blanco o gris aluminio. Los costados portantes están contruidos con tableros chapados de melamina de 2,5 cm rebordecados con burlletes coextruidos, el blanco acabado perimetralmente con borde. Los costados se apoyan sobre patas robustas y están unidos mediante cuatro largueros de acero barnizado, montados de techo a suelo, completos con burlletes en pvc. La serie estándar de la pared equipada PASSWORD prevé estantes melaminicos de 2,5 cm de grosor, se proponen también en acero barnizado. Las traseras en tablero chapado de 1,8cm rebordecados se montan fácilmente en los costados con enganches a presión. La versión estándar de la pared equipada PASSWORD es autoportante, las instalaciones pasan en el interior de los espacios creados por los zócalos. En el interior de la pared equipada PASSWORD es posible crear instalaciones de calefacción o de acondicionamiento e instalar ventiladores-convectores para la distribución de aire. También en la línea de paredes equipadas PASSWORD es posible enganchar los armarios integrados, en las varias alturas. Además los módulos de la pared equipada PASSWORD se pueden montar en posición opuesta usando una sola trasera.

PUERTAS, CAJONES Y BASTIDORES ACRISTALADOS

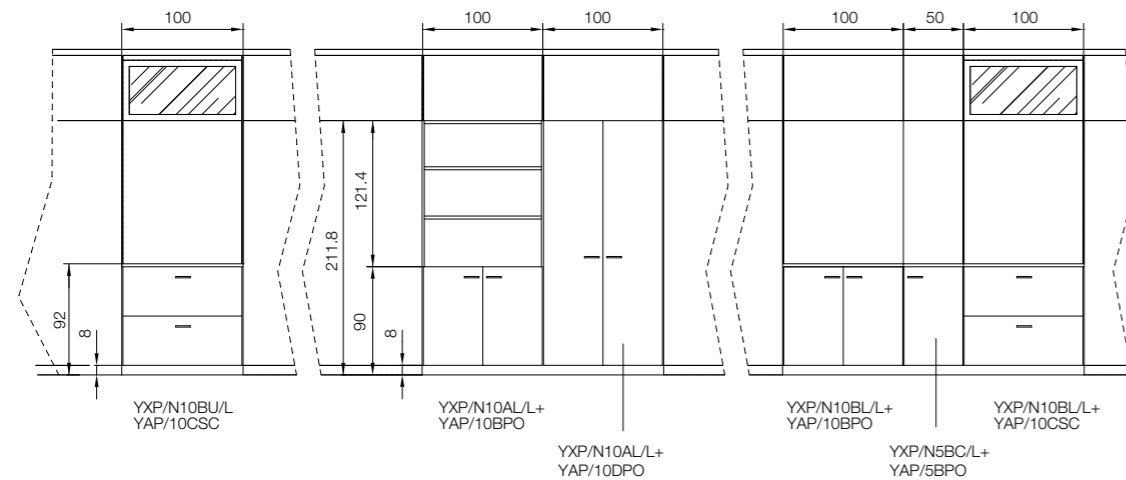
Las puertas de cierre están formadas por tableros chapados de melamina de 1,8cm rebordecados o por vidrio templado de 0,5cm. Los módulos de 100cm llevan montados cajones que se deslizan sobre guías metálicas, proponen cajones archivadores en metal con guías telescópicas.

EQUIPADA OPEN

La versión PASSWORD: pared equipada open deriva directamente de la pared equipada por lo tanto las características son las mismas. La pared tiene una altura de 211,8cm o 92,7cm. El top de los módulos altos de 211,8cm está constituido por un estante fundamental melaminico de color antracita, blanco o gris aluminio, mientras el top de los módulos de 92,7cm de altura es estándar, o sea en melaminico de color gris perla y puede ser solicitado en distintos acabados. Los cerramientos, las puertas y también las traseras se suministran en versión estándar en color gris perla RAL 7035. Los módulos laterales tienen un solo costado, externo vista de color antracita o gris aluminio. Los módulos del mismo ancho se pueden intercambiar perfectamente sin tener que desmontar toda la pared y tienen una perfecta compatibilidad de montaje con la pared divisoria open.

Integrata

Schede tecniche / Specifications



La versione di PASSWORD integrata è direttamente derivata dalla attrezzata per cui presenta le medesime caratteristiche. PASSWORD integrata ha un'altezza di 211,8 cm oppure 92,7 cm ed uno spessore di 44,4 cm. I moduli alti 211,8 cm hanno il top costituito da un ripiano fondamentale melaminico color bianco, nero o grigio alluminio, mentre il top dei moduli alti 92,7 cm è standard melaminico color grigio perla e può venire richiesto nelle varianti di finitura. I tamponamenti e le ante, sono forniti di serie in colore grigio perla simile al RAL 7035. I moduli laterali hanno un solo fianco, esterno a vista. PASSWORD integrata per mezzo di un meccanismo di aggancio si può aggregare sia a PASSWORD divisoria, sia a PASSWORD attrezzata nelle versioni a tutta altezza ed open. L'aspetto estetico ottenuto dal suo utilizzo insieme agli altri sistemi PASSWORD è di una perfetta continuità.



PASSWORD combined wall originates directly from the equipped partition wall and has therefore the same features. PASSWORD combined wall has a height of 211,8 cm or 92,7 cm and a width of 44,4 cm. The top of the 211,8 high modules consists of a melamine structural shelf finished in white, anthracite or aluminium grey, while the standard melamine

top of the 92,7 cm modules is pearl grey coloured; on request this top is supplied with the optional finishes. The set plugging panels and the doors are pearl grey coloured (neat to RAL 7035). The lateral modules have one single external side in plain sight. Through a clamping mechanism the combined wall PASSWORD can be united both with the partition wall and the equipped wall PASSWORD (full-length and open versions). The aesthetic result obtained using it together with the other PASSWORD systems has a perfect continuity.



La version de la cloison PASSWORD intégrée dérive directement de la cloison équipée et pourtant a les mêmes caractéristiques. La cloison intégrée PASSWORD a une hauteur de 211,8cm ou 92,7cm et une largeur de 44,4cm. Le dessus des modules avec hauteur de 211,8cm est constitué d'une étagère fondamentale en mélaminé de couleur anthracite, blanc ou gris aluminium, tandis que le dessus des modules avec hauteur de 92,7cm est standard en mélaminé de couleur gris perle; ce dessus peut être fourni avec les finitions en option. Les panneaux de remplissage et les portes sont fournis de série de couleur gris perle RAL 7035. Les modules latéraux ont un seul côté extérieur à vue de couleur anthracite, blanc ou gris aluminium. Par un mécanisme d'accrochage la cloison intégrée PASSWORD peut être jointe soit à la cloison PASSWORD qu'à la cloi-

son équipée PASSWORD (variantes à toute hauteur et open). Le résultat esthétique obtenu en l'utilisant avec les autres systèmes PASSWORD a une parfaite continuité.



Die integrierte Version von PASSWORD ist direkt von der Schrankwand abgeleitet, wodurch sie dieselben Eigenschaften aufweist. Die integrierte Version von PASSWORD hat eine Höhe von 211,8 cm oder 92,7 cm und eine Stärke von 44,4cm. Die Module mit einer Höhe von 211,8 cm haben eine Oberplatte bestehend aus einem Melaminboden in der Farbe Anthrazit, Weissgrau oder Aluminiumgrau, während die Oberplatten der Module mit einer Höhe von 92,7 cm standardmäßig Melaminplatten in der Farbe Perlgrau sind und in den Oberflächenvarianten angefordert werden kann. Die Verkleidungspaneel und die Türen werden serienmäßig in der Farbe Perlgrau geliefert, die RAL 7035 ähnelt. Die Seitenmodule haben ein einziges freiliegendes Seitenteil außen in der Farbe Anthrazit, Weiss, oder Aluminiumgrau. PASSWORD integriert kann über einen Kupplungsmechanismus mit der Trennwand PASSWORD wie auch mit der Schrankwand PASSWORD in den Ausführungen über die gesamte Höhe und Open verbunden werden. Die Optik, die durch die Benutzung zusammen mit anderen System von PASSWORD erhalten wird, ist von perfekter Kontinuität.



La versión PASSWORD: integrada deriva directamente de la pared equipada por lo tanto las características son las mismas. La pared integrada PASSWORD tiene una altura de 211,8cm o 92,7cm y un grosor de 44,4cm. El top de los módulos altos de 211,8cm está formado por un estante fundamental melaminico de color antracita, blanco o gris aluminio, mientras el top de los módulos de 92,7cm de altura es estándar, o sea en melaminico de color gris perla y puede ser solicitado en distintos acabados. Los cerramientos y las puertas se suministran en versión estándar en color gris perla RAL 7035. Los módulos laterales tienen un solo costado, externo vista de color antracita, blanco o gris aluminio. La pared integrada PASSWORD, gracias a un mecanismo de enganche, se puede agregar tanto a la pared divisoria PASSWORD, como a la pared equipada PASSWORD en las versiones suelo-techo y open. El aspecto estético que se consigue con el uso de la pared integrada junto con los otros sistemas PASSWORD es de una perfecta continuidad.

Personalizzazioni murali

Schede tecniche / Specifications



La versione di PASSWORD rivestimenti murali è direttamente derivata dalla divisoria verticale per cui presenta le medesime caratteristiche. PASSWORD dispone di un sistema di rivestimento murale e per colonne estremamente versatili e di facile installazione il quale permette di progettare con estrema elasticità. Sul lato del rivestimento murale PASSWORD rivolto verso la muratura non è previsto il montaggio di alcun pannello. Sono disponibili tre tipologie di rivestimento colonne: a 4 lati, a 3 lati, a 2 lati.



PASSWORD wall covering is directly originate from the vertical partition wall and has therefore the same features. PASSWORD has an extremely versatile and of easy installation system for the wall and columns covering that allows to plan with great flexibility. No panel is mounted on the side of PASSWORD covering turned towards the wall. Three types of columns covering are available: with 4 sides, with 3 sides, with 2 sides.



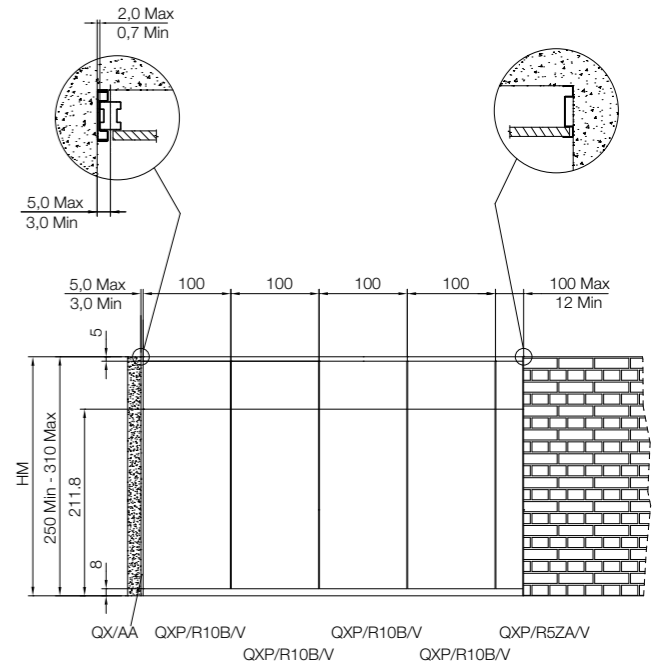
La variante de la cloison PASSWORD revêtements muraux dérive directement de la cloison verticale et pourtant a les mêmes caractéristiques PASSWORD dispose d'un système de revêtement mural et pour colonnes extrêmement versatile et de commode installation, qui permet de projeter avec élasticité. Sur le côté du revêtement mural PASSWORD tourné vers le mur on ne monte aucun panneau. On a trois types de revêtement des colonnes: à 4 côtés, à 3 côtés, à 2 côtés.



Die Wandverkleidungsversion von PASSWORD ist direkt von der vertikalen Trennwand abgeleitet, wodurch sie dieselben Eigenschaften aufweist. PASSWORD verfügt über ein ausgesprochen vielseitiges und leicht zu installierendes Verkleidungssystem für Wände und Säulen, das extrem flexible Planungen zulässt. Auf der Mauerseite der Wandverkleidung PASSWORD ist keine Montage von Paneelen vorgesehen. Es gibt drei Arten der Säulenverkleidung: mit 4 Seiten, mit 3 Seiten, mit 2 Seiten.



La versión PASSWORD: revestimientos pared deriva directamente de la pared divisoria vertical por lo tanto las características son las mismas PASSWORD dispone de un sistema de revestimiento mural y para columnas sumamente versátil y fácil de instalar que permite afrontar el proyecto con un criterio de gran elasticidad. En la cara del revestimiento mural PASSWORD orientado hacia la mampostería no se ha previsto el montaje de ningún panel. Están disponibles tres tipos de revestimiento columnas: de 4 lados, de 3 lados y de 2 lados.



Porte a muro

Schede tecniche / Specifications



La versione di PASSWORD porte a muro è direttamente derivata dalla attrezzata per cui presenta le medesime caratteristiche. Le porte a muro sono realizzate sempre su misura; per una perfetta esecuzione, è indispensabile un accurato rilievo delle dimensioni del vano grezzo. Lo stipite delle porte è in estruso di alluminio verniciato. Le porte cieche e quelle vetrate hanno uno spessore di 4 cm e sono costruite con un riquadro perimetrale in alluminio verniciato nei tre colori della struttura. I lati a vista sono formati da due pannelli in melaminico da 0,8 cm in colore grigio perla all'interno dei quali è presente una struttura in multistrato abbinata a pannelli in materiale fonosorbente. Ogni porta può essere montata con apertura a destra o a sinistra, verso l'interno o verso l'esterno della stanza.



PASSWORD wall doors are originate directly from the equipped partition wall and have therefore the same features. The wall doors are constructed always to

measure; for a perfect execution it is absolutely necessary to take carefully the dimensions of the raw space. The door jamb is made of coated extruded aluminium. The standard and the glass doors are 4 cm thick and dispose of an aluminium perimeter panel lacquered in one of the three frame colours. The sides at sight consist of two pearl grey coloured melamine panels (thickness 0,8 cm); inside them there is a multiplexer structure combined with sound-proofing panels. Each door can be mounted with either left-hand or right-hand, inward or outward opening.



La version de la cloison PASSWORD portes à mur dérive directement de la cloison équipée et pourtant a les mêmes caractéristiques. Les portes à mur sont construites toujours sur mesure; pour une parfaite exécution il est indispensable de prendre soigneusement les mesures de l'ouverture brute. Le jambage des portes est en aluminium extrudé et laqué. Les portes pleines et les portes vitrées ont une épaisseur de 4cm et disposent d'une bordure périmétrale en aluminium laqué de couleur anthracite, blanc ou gris aluminium.

Les côtés à vue sont formés de deux panneaux en mélaminé de 0,8cm de couleur gris perle à l'intérieur de lesquels il y a une structure stratifiée combinée avec des panneaux en matériel d'insonorisation. Chaque porte peut être montée avec l'ouverture à droite ou gauche, vers l'intérieur ou l'extérieur de la pièce.



Öffnung rechts oder links zur Innen- oder Außenseite des Raums montiert werden. die Montage jedes Paneels. Es gibt drei Arten der Säulenverkleidung: mit 4 Seiten, mit 3 Seiten, mit 2 Seiten.

La versión PASSWORD puertas empotradas deriva directamente de la pared equipada por lo tanto las características son las mismas. Las puertas empotradas están construidas siempre a medida. Para una construcción perfecta es indispensable una medición atenta de las dimensiones del espacio de instalación. Las jambas de las puertas están construidas en perfil extruido de aluminio barnizado. Las puertas ciegas y las acristaladas tienen un grosor de 4cm y están construidas con un recuadro perimetral de aluminio barnizado de color antracita, blanco o gris aluminio. Las caras vista están formadas por dos tableros de melamina de 0,8cm de color gris perla, la parte interna está formada por una estructura multicapa con paneles de material fonosorbente. Cada puerta puede ser montada con apertura hacia la derecha o la izquierda, hacia dentro o afuera del cuarto.

Finiture Operativi / Operative Lines Finishes

Finitura di serie / Standard finishes

SCHIENALI E PORTE BACKS AND DOORS



MP25
Melaminico perla
Pearl grey melamine

STRUTTURA METALLO / METAL FRAME



EB48
Bianco
White

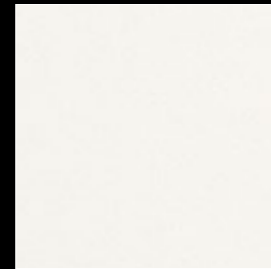


EM41
Alluminio
Aluminium



AS87
Alluminio satinato
Satinated aluminium

STRUTTURA MELAMINICO / MELAMINE FRAME



MB29
Bianco
White



MM21
Alluminio
Aluminium

FINITURE OPTIONAL SCHIENALI E PORTE / OPTIONAL FINISHES BACKS AND DOORS

A richiesta,
PASSWORD PLUS
può essere fornito
in nobilitato melaminico
nei colori optional.

For PASSWORD PLUS,
following melamine
colours are
on request.



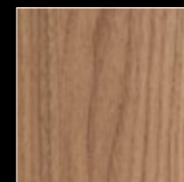
MB29
Melaminico bianco
White melamine



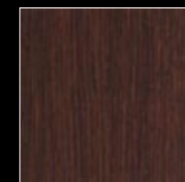
MM21
Melaminico alluminio
Aluminium melamine



MR30
Melaminico Rovere
Oak melamine



MN31
Melaminico noce
Walnut melamine



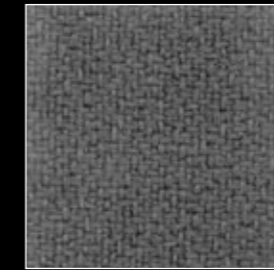
MQ23
Melaminico Wengè
Wengè melamine

Finiture direzionali / Executive Lines Finishes

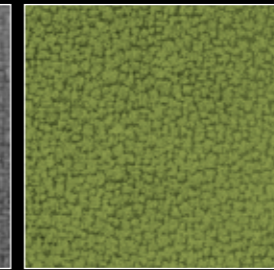
TESSUTI FABRICS

In alternativa, gli schienali
per l'ufficio direzionale
possono essere rivestiti
in tessuto, in velluto
o in alcantara.

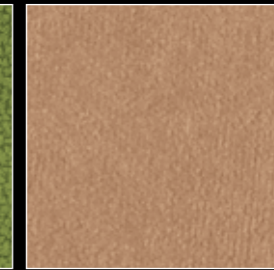
As an alternative,
executive office's backs
are available with velvet
or alcantara covering



ACRILICO



TREVIRA



VELLUTO



ALCANTARA

FINITURE LEGNO OPTIONAL SCHIENALI E PORTE OPTIONAL WOOD FINISHES BACKS AND DOORS

Per l'ufficio direzionale,
gli schienali del sistema
PASSWORD PLUS
possono essere rivestiti
in essenza di legno
verniciato

The panels of the
executive office of
PASSWORD PLUS
can be lined with
coated wood veneer



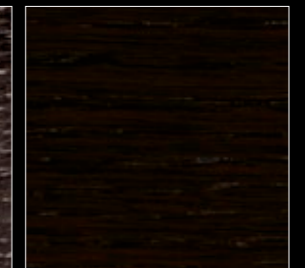
SN07
Rovere tinto naturale
Natural dyed oak



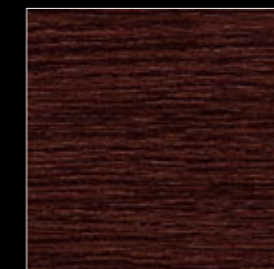
SU09
Rovere tinto noce
Walnut dyed oak



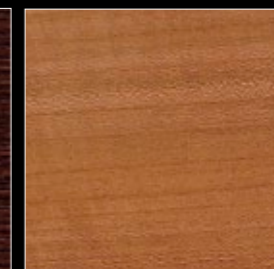
SM08
Rovere tinto moro
Moro dyed oak



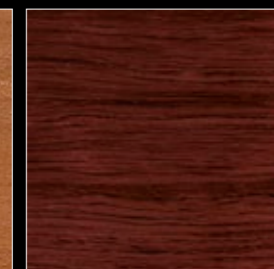
SW06
Rovere tinto wengè
Wengè dyed oak



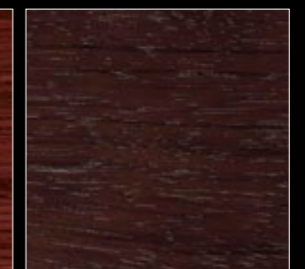
SH11
Rovere tinto ebano
Ebony dyed oak



MC04
Ciliegio
Cherry



ET02
Bubinga
Bubinga



EX03
Bubinga tinto scuro
Dark dyed bubinga